

國立臺東專科學校

110 學年度第 2 學期第 3 次嚴重特殊傳染性肺炎防疫小組會議紀錄

開會日期：111 年 2 月 23 日(星期三)上午 9 時 50 分

開會地點：精勤校區行政大樓第二會議室(3 樓)

主 席：王校長○勝

紀錄：楊○潔

出席人員：詳簽到單(應到人數：16 人，實到人數：13 人，出席率：81 %)

壹、主席致詞：至 2 月 28 日仍維持二級管制，今日學生事務處生活輔導組有訂定防疫期間學生請假規定，稍後請同仁協助審查，謝謝。

貳、上次會議決議事項確認：上次會議紀錄(111 年 2 月 16 日)已簽核(無異議)，並於秘書室網頁公告；上次無討論事項。

參、本次重點報告：

單位	報告事項					
學生事務處	衛生保健組					
	一、2 月防疫物資庫存：					
	校區	物品名稱	上月結存量	本月購買量	本月消耗量	本月結存量
	誠樸校區	備用口罩	9,500	300	67	9,733
		酒精(瓶)	125	0	8	117
		快篩試劑	30	0	0	30
	精勤校區	備用口罩	5,650	0	50	5,600
		酒精(瓶)	21	0	5	16
		午餐防疫隔板	10	0	0	10
		快篩試劑	4	0	0	4
研究發展處	二、本校快篩個案處置流程詳表 1。					
	一、目前正在進行校外實習專科學生計有 57 位，有 17 人為全學年校外實習，其餘 40 人為全學期校外實習。附設高職部本學期僅有綜合職能科 26 人名學生進行校外實習，經科辦調查，校外實習學生作息均正常，無特別疫情狀況					
	二、本校實習合作機構-臺東桂田喜來登在 2 月 16 日(星期三)當日傳出有確診者足跡，經科上實習輔導教師與實習學生聯繫後，該名學生表示 16 日並未上班，故不用篩檢，並依照實習機構的指示安排作息，無特別情況。					
		科系	人數	地點	實習廠商	實習期間
	專科	食品科技科 (五專食品五)	1	新北	桂冠	111/1/17- 111/7/16
			6	新竹	福比	
			4	屏東	晨欣食品	
			8	花蓮	統一超食代	
			3	臺東	1、家樂福 2、大潤發 3、臺東地區農會	
		餐旅管理科 (五專四)	2	屏東	墾丁福華渡假飯店	111/2/1- 112/1/31
			2	花蓮	遠雄悅來大飯店	
			13	臺東	臺東桂田喜來登酒店等 6 家	
		園藝暨景觀科 (公費班)	1	新北		111/2/1- 111/6/30
			2	臺南		
			1	高雄		
			14	臺東		
	附設高職	綜職三	13	臺東	千葉火鍋等 11 家實習合作機構	111/2/11- 5/27(1 人) 111/3/2- 5/27(12 人)
	均已完成 2 劑疫苗接種					
	均已完成 2 劑疫苗接種					
	附設高職部綜合職能科彙整					

單位		報告事項					
	部	綜職二	13	臺東	家樂福等 3 家實習合作機構	111/2/11-6/29(2 人) 111/3/2-6/1(11 人)	
秘書室	防疫專區 1110216 防疫小組會議紀錄已於 2 月 21 日上網更新。						
裁示	<p>一、若教職員工未接種兩劑疫苗，因業務或教學等須至附設高職部，請其依相關規定進行快篩。</p> <p>二、若學生收到 1922 簡訊(居家隔離、居家檢疫、自主健康管理、自我監測等)，依本校請假規定辦理，其學業部分可採多元評量、線上授課等方式辦理；教職員工則依相關規定辦理。</p> <p>三、請學生事務處衛生保健組或秘書室先調閱一級管制防疫相關規範。</p>						

肆、討論事項：

案由一 (提案單位：學生事務處生活輔導組)
訂定「國立臺東專科學校因應 COVID-19 新型冠狀病毒防疫期間學生請假規定」案，請審議。

說明：

- 一、因 COVID-19 新型冠狀病毒疫情尚未明朗，依本校實需辦理。
- 二、本案經 111 年 2 月 19 日(星期六)於 LINE 群組-東專防疫小組討論後，於 2 月 20 日(星期日)經校長決議後先行公布於本校官網，並於本次會議補足提案程序。
- 三、規定如下：
 - (一)學生因防疫需要實施健康管理措施(依衛生單位開立之居家隔離、居家檢疫、自主健康管理、自我監測等需求時間為日期)，而無法上課者，應主動通知導師及完成請假程序。
 - (二)填寫假單請敘明請假理由並附佐證，宜有衛生單位開出需求證明或導師認定學生有跟確診者、被匡列者重覆足跡。最遲須於解除健康管理措施後返校 7 日內完成補請假手續，並以 14 天為請假天數(包含假日)。
 - (三)請導師回覆生輔組學生請假情形，俾利掌握學生校外狀況。
 - (四)請假期間不列入學習成績扣分參考，學生可協商授課老師提出相關補救教學。
 - (五)敬請各科協助轉知學生及授課教師有關防疫請假規定。
 - (六)提醒同學課餘期間減少至人潮擁擠的地方活動，上課或外出時應嚴守防疫規範並全程配戴口罩，注意身體狀況，如有問題請立即向家長及師長回報。

四、檢附資料：[附件 1](#) 國立臺東專科學校因應「嚴重特殊傳染性肺炎」請假證明書。

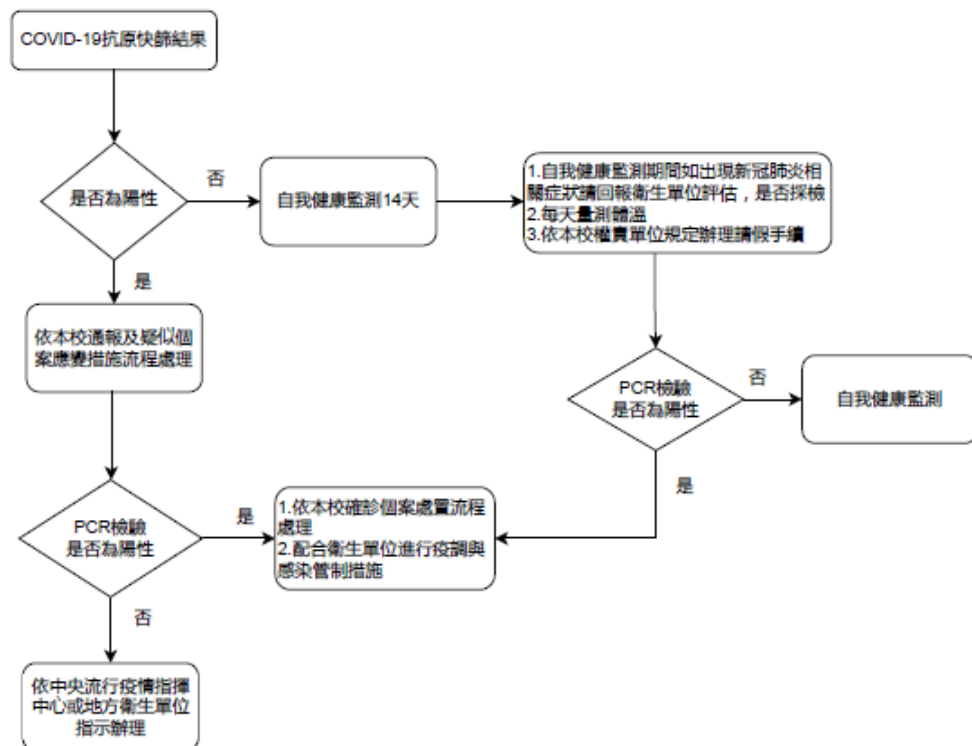
決議：照案通過。

伍、臨時動議：無。

陸、散會(上午 10 時 11 分)

表 1

國立臺東專科學校 快篩個案處置流程



[附件 1](#)

國立臺東專科學校因應「嚴重特殊傳染性肺炎」 請假證明書

本人_____茲因_____

(請敘明請假理由並附佐證)，為配合政府防疫措施，避免到校引發
群體感染疑慮，特向學校申請防疫公假。

自民國____年____月____日至____年____月____日止，共____日。

班級	學號	學生姓名	學生電話	家長電話

家長同意簽名：

國立臺東專科學校學生事務處生活輔導組
專科聯絡人：葉欣欣 089-226389 分機 2211
附設高職部聯絡人：邱宣瑄 089-226389 分機 2265